

VALVOLE DI REGOLAZIONE MICROMETRICA SERIE TO-F E TO-M

CARATTERISTICHE

- Corpo valvola: ottone
- Sede valvola: ottone
- Otturatore: ottone
- Coperchio: con guarnizione di tenuta
- Pressione massima di esercizio: 3 bar
- Temperatura massima di esercizio: -30°C +180°C

APPLICAZIONE

- Valvola manuale di regolazione anche con portate ridotte.
- Valvola di regolazione non a tenuta.
- Adatte per fluidi non corrosivi quali metano, GPL, aria, azoto, etc.

DESCRIZIONE

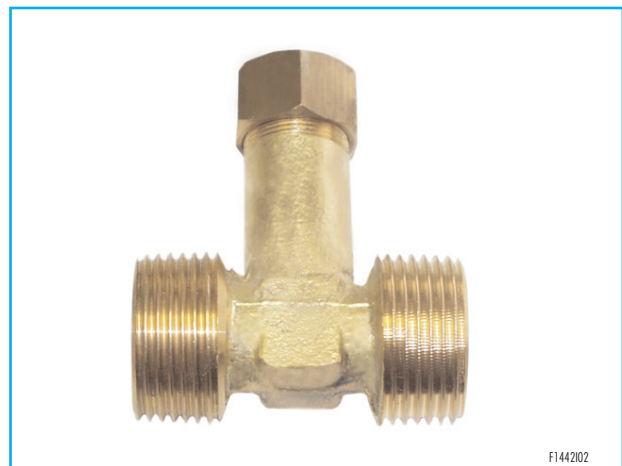
La serie TO-F e TO-M identifica un particolare modello di valvola micrometrica progettata per garantire un'accurata regolazione della portata dei fluidi; la sede della valvola viene parzializzata avvitando l'otturatore mediante un cacciavite; un tappo con guarnizione di tenuta impedisce trafileamenti verso l'esterno e manovre indesiderate.

INSTALLAZIONE

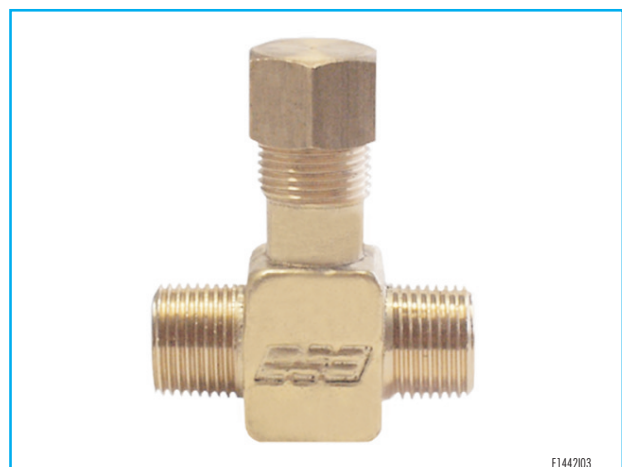
- Le valvole micrometriche possono essere montate in qualsiasi posizione.
- Montare le valvole di regolazione a valle di eventuali organi di misura.
- La grande robustezza costruttiva garantisce lunga durata anche in condizioni estreme.



F144201

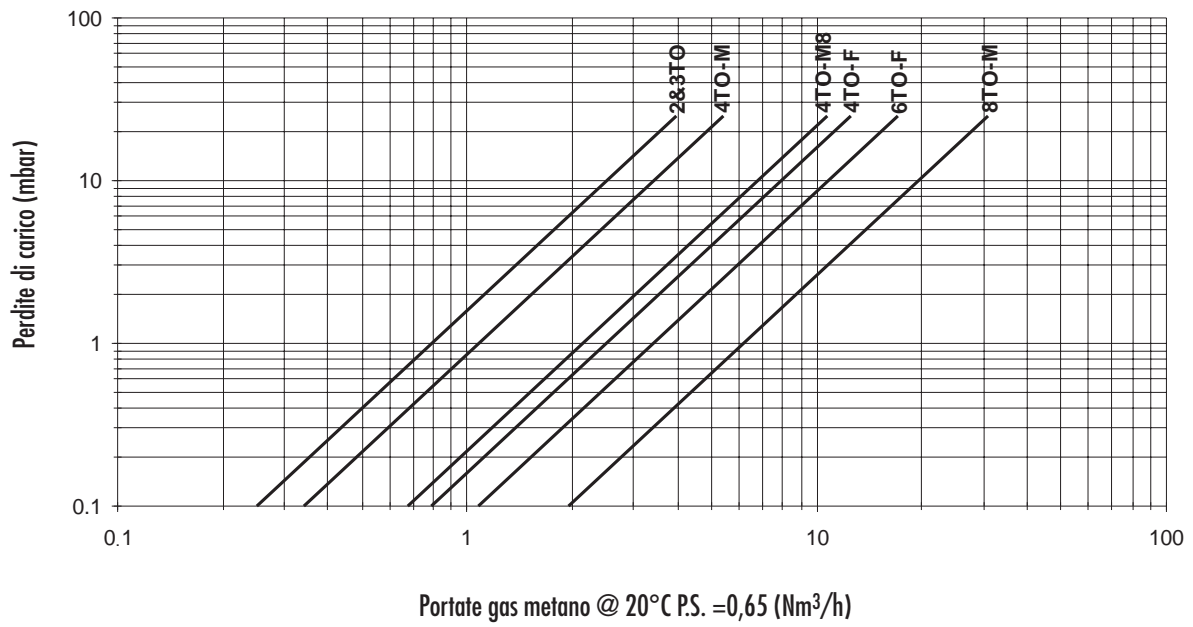


F144202



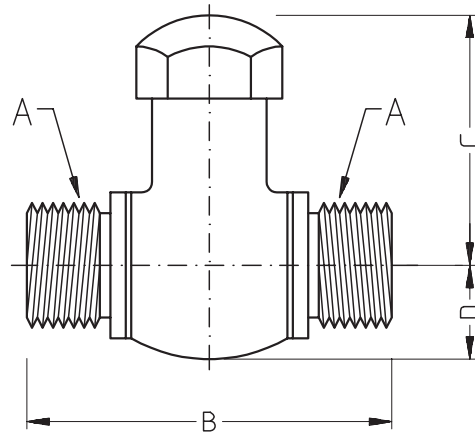
F144203

DIAGRAMMA DELLE PORTATE



G1442001

DIMENSIONI DI INGOMBRO



D1442101

Modello	\varnothing A npt	B mm	C mm	D mm	Passaggio mm	CV	Massa kg
2 TO-M	1/4" M	46	36	12	5	0,7	0,100
3 TO-M	3/8" M	46	36	12	5	0,7	0,110
4 TO-M	1/2" M	46	36	12	6	0,98	0,130
4 TO-M8	1/2" M	46	36	12	8	2	0,120
4 TO-F	1/2" F	64	51	13	8	2,3	0,260
6 TO-F	3/4" F	64	51	17	10	3,2	0,300
8 TO-M	1" M	64	51	16	12	5,7	0,350

M = Filetti maschio

F = Filetti femmina