

# LUCES TESTIGO SERIE PSLT & PSHT

## CARACTERISTICAS

### Modelo PSLT:

- Cuerpo: latón
- Vidrio: pirex
- Temperatura máxima de funcionamiento: 120° C

### Modelo PSHT:

- Cuerpo: AVP
- Vidrio: pirex
- Temperatura máxima de funcionamiento: 480° C
- Presión máxima de funcionamiento: 3,5 bar



E5711102

## APLICACIONES

- Inspección de la llama en quemadores de cada tipo.
- Posiciones estratégicas donde se necesita el control visivo de la llama.

## DESCRIPCION

Las luces testigo de la serie "PSLT" y "PSHT" permiten una comprobación visiva de la llama de un quemador. Se encuentran disponibles dos modelos: PSLT para bajas temperaturas y PSHT para altas temperaturas.

Las luces testigo para las bajas temperaturas "PSLT" están constituidas por un bloque único de latón y tienen incorporado un vidrio de pirex de 3 mm de espesor aproximadamente, dos juntas de fasisit-oil (sin amianto) y una de EPDM que garantizan una perfecta estanqueidad. Se aconseja el empleo para temperaturas que no superen los 120° C. Los modelos de baja de temperatura se encuentran disponibles en las medidas de 3/8" a 2".

Las luces testigo para las altas temperatura "PSHT" tienen el cuerpo en AVP con vidrio de pirex y juntas resistentes a las altas temperaturas de fasisit-oil (sin amianto). Cada pieza tiene una toma de 1/4" para la conexión del aire de enfriamiento. Vidrio, cuerpo y juntas están proyectadas para una presión de 3,5 bar y una temperatura máxima de 480° C. Los modelos de alta temperatura se encuentran disponibles en las medidas de 3/4" a 2".



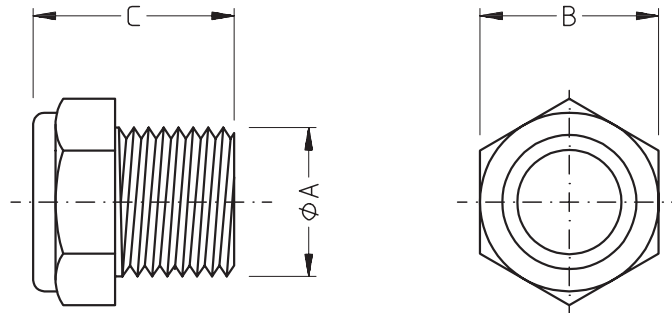
E5711101



**Headquarters**  
Esa S.r.l.  
Via E. Fermi 40 I-24035 Curno (BG) - Italy  
Tel. +39.035.6227411 - Fax +39.035.6227499  
esa@esacombustion.it - www.esapyronics.com

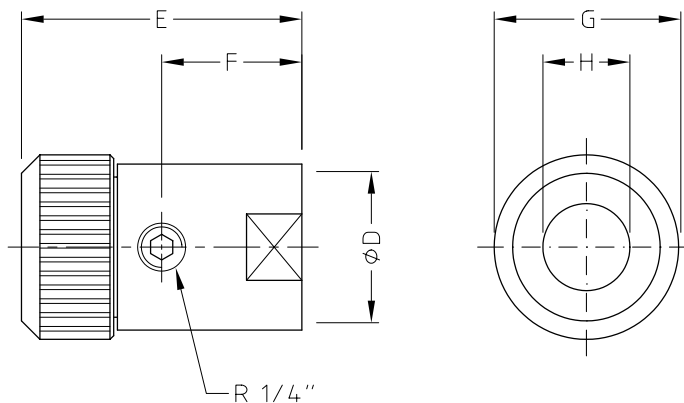
**International Sales**  
Pyronics International S.A./N.V.  
Zoning Ind., 4ème rue B-6040 Jumet - Belgium  
Tel +32.71.256970 - Fax +32.71.256979  
marketing@pyronics.be

## DIMENSIONES



Modelo	ø A	B	C	ø Luz
3 PSLT	G - 3/8"	20	24	11
4 PSLT	G - 1/2"	24	20	14
6 PSLT	G - 3/4"	30	28	19
8 PSLT	G - 1"	38	29	22
10 PSLT	G - 1.1/4"	55	31,5	31
12 PSLT	G - 1.1/2"	55	32,5	36

D5711101



Modelo	ø D	E	F	ø G	ø H	ø Luz
6 PSHT	G - 3/4"	92	45	50	22	20
8 PSHT	G - 1"	92	45	50	22	20
10 PSHT	G - 1.1/4"	92	45	55	22	20
12 PSHT	G - 1.1/2"	90	45	70	37	36
16 PSHT	G - 2"	90	45	70	37	36

D5711102