

РЕГУЛИРУЕМЫЕ СВЕТОВЫЕ КЛАПАНЫ СЕРИИ VL-2R-CMAP

ХАРАКТЕРИСТИКИ

Характеристики клапана:

- Корпус клапана (серии 4/6/8 VL): AVP
- Корпус клапана (серии 10/12/16/20/24/32 VL): алюминий
- Вал первичного регулирования: латунь
- Вал вторичного регулирования: AISI303
- Опора для сервопривода: железо
- Стержень управления: латунь
- Макс. рабочее давление: 500 мбар
- Макс. температура жидкости: 60°C

Характеристики электрического сервопривода МОД.ЕCON-O

- Напряжение: 24/115/230В +10%-15% 50/60Гц
- Пропорц. сигнал управления по запросу: 0-10 V, 4-20 mA (только для модели ECON-O 24 V)
- Потребление: 4 VA
- Пропускная способность 2-х вспомогательных микропереключателей: 5 A / 250 V с.а..
- Электрическая защита: IP 54
- Соединения №.2 зажим для проводов: PG13,5
- Угол вращения: 90°
- Время вращения на 90° : от 7 сек до 120 сек (стандарт - 60 сек.)
- Макс. рабочая температура: от -10°C до +60°C
- Футляр из отливного под давлением алюминия
- Выступ валика на: 9,5 мм
- Возможные потенциометры: 150 Ohm, 1000 Ohm, 2500 Ohm (стандарт №.1 1000 Ohm)
- Вес: 2,5 кг
- Позиция монтажа: любая



потока воздуха и газа в трубопроводах при низком и высоком давлении. Регулирование потока происходит воздействием на валик первичного регулирования при помощи электрического сервопривода серии ECON-O; на маховичке имеется градуированный указатель, который указывает позицию ОТКРЫТО-ЗАКРЫТО клапана.

При помощи вала вторичного регулирования можно изменять проход клапана так, чтобы позволить оператору более точное регулирование пропускной способности. Тарирование кулачков и вспомогательных конечных выключателей осуществляется на месте монтажа.

ПРИМЕНЕНИЕ

- Регулирующий клапан потока газа и воздуха с возможностью изменения диаметра прохода.
- дроссельная клапан с утечкой в ПОЛНОСТВЮ ЗАКРЫТОЮ - конфигурации (<1%).

ОПИСАНИЕ

Серия VL-2R-CMAP идентифицирует особую модулирующую модель регулирующего светового клапана, пригодную для регулирования проходимости

МОНТАЖ

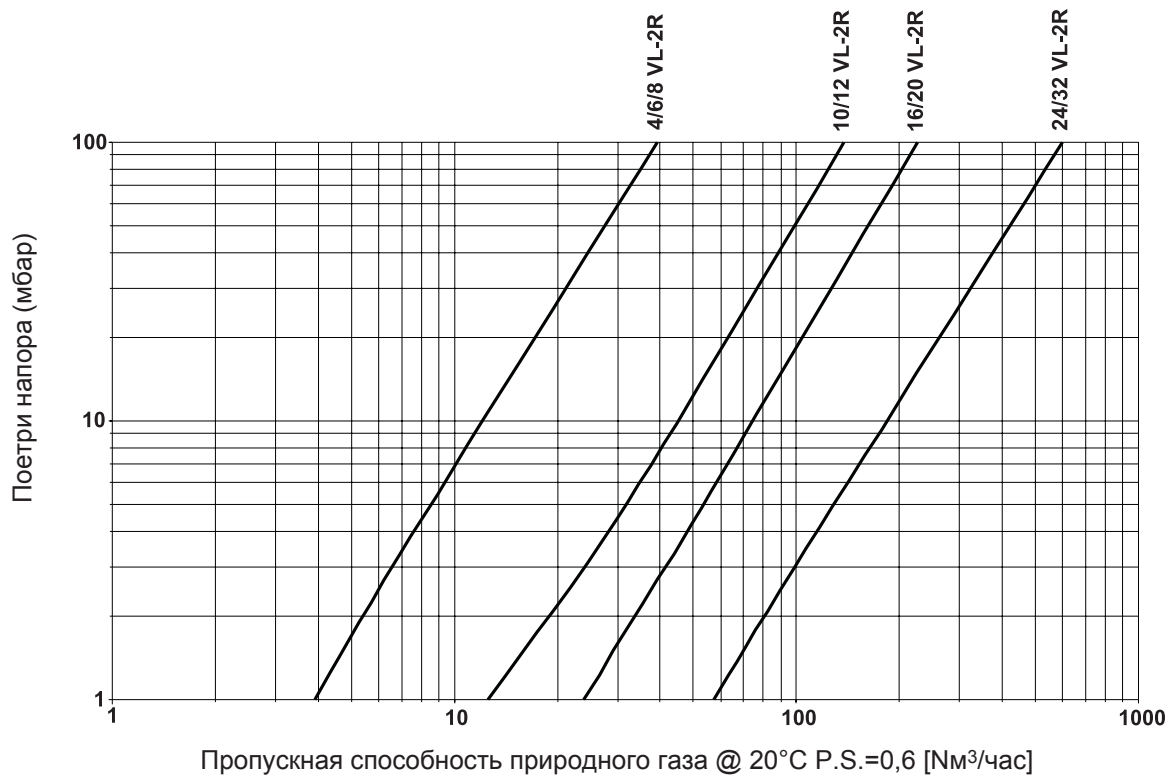
- Клапаны могут монтироваться в любой позиции.
- Монтировать регулирующие клапаны перед измерительными приборами.
- Конструктивная прочность гарантирует продолжительность жизни даже при экстремальных условиях.
- Клапаны серии VL-2R-CMAP не проектированы не для герметичности, а для регулирования и поэтому рекомендуется монтировать перед ними предохранительные приборы при использовании горючих газов.



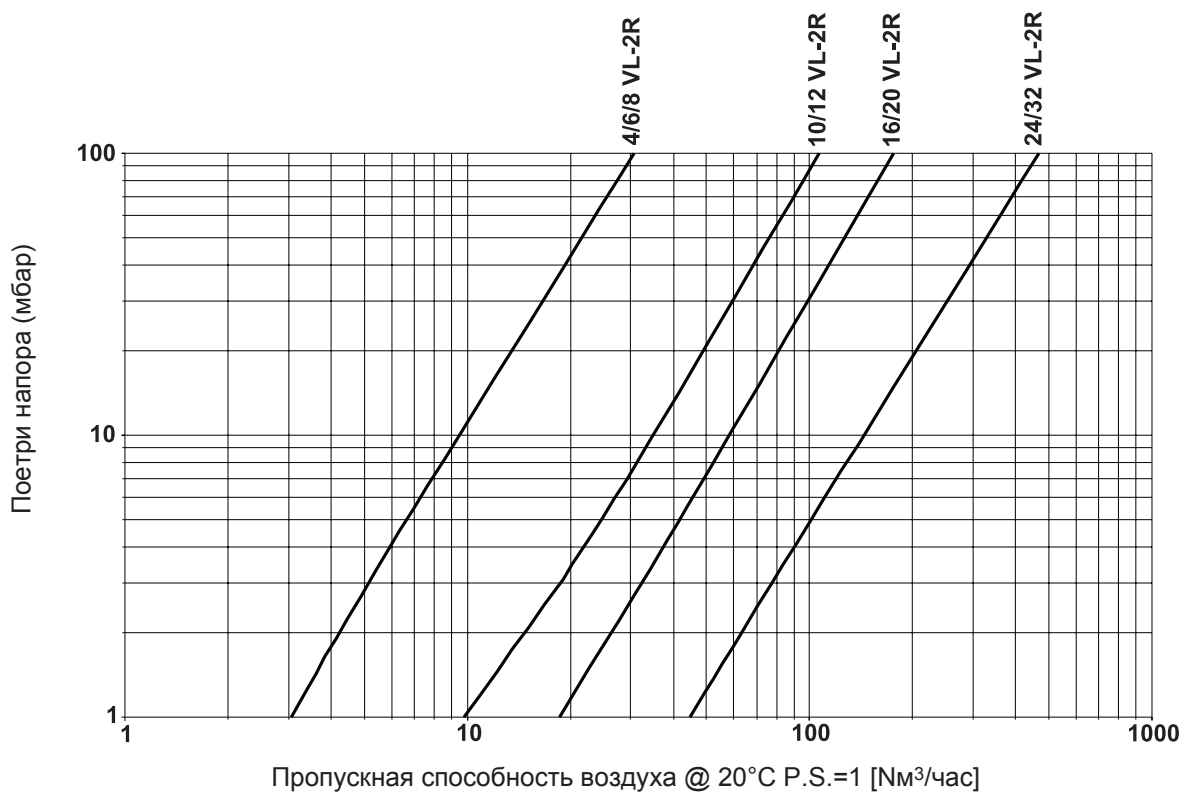
Headquarters
Esa S.r.l.
Via E. Fermi 40 I-24035 Curno (BG) - Italy
Tel. +39.035.6227411 - Fax +39.035.6227499
esa@esacombustion.it - www.esapyronics.com

International Sales
Pyronics International S.A./N.V.
Zoning Ind., 4ème rue B-6040 Jumet - Belgium
Tel +32.71.256970 - Fax +32.71.256979
marketing@pyronics.be

ДИАГРАММА РАСХОДА



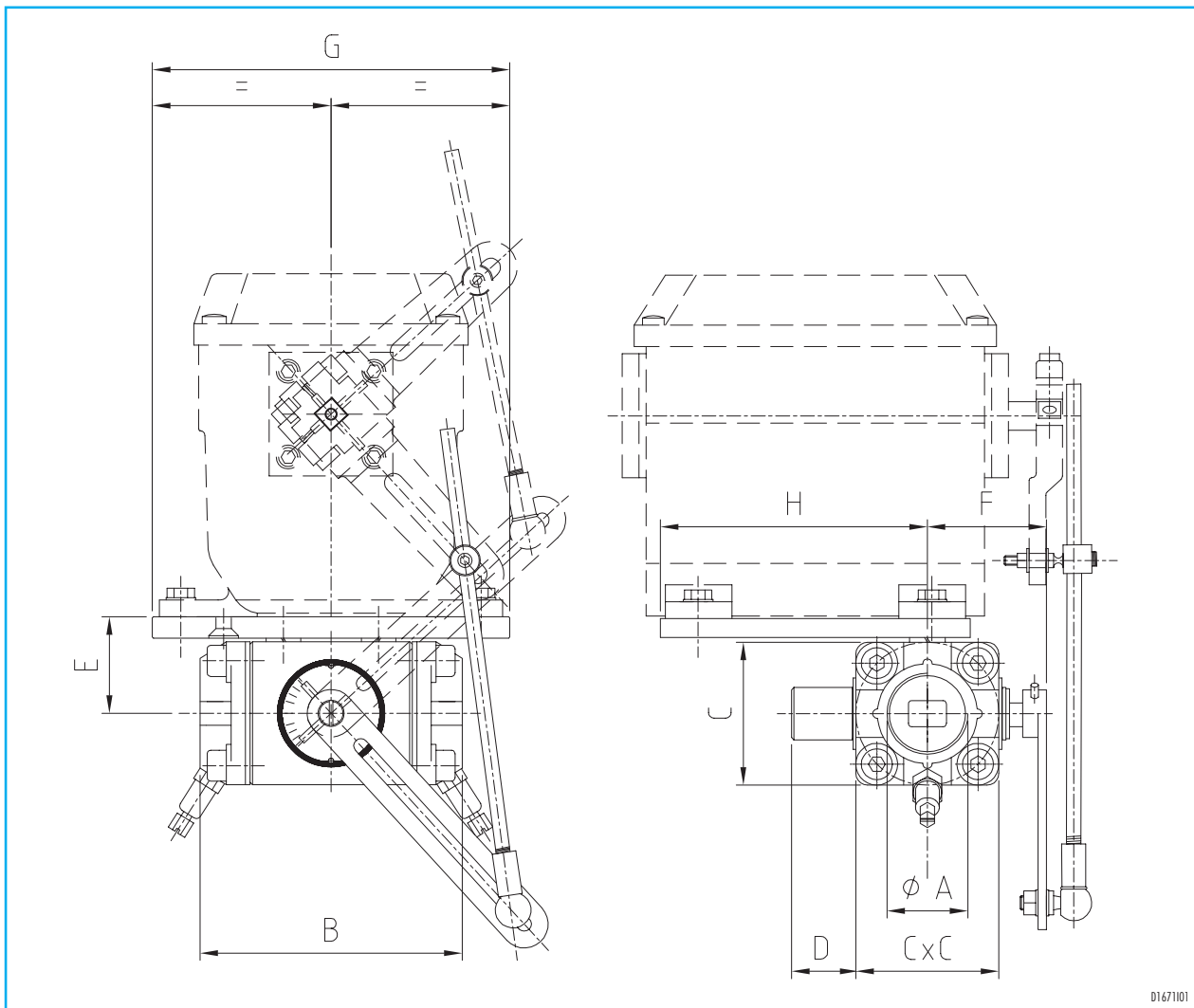
6167101



6167102

Пропускная способность - при полностью открытом вале вторичного регулирования.

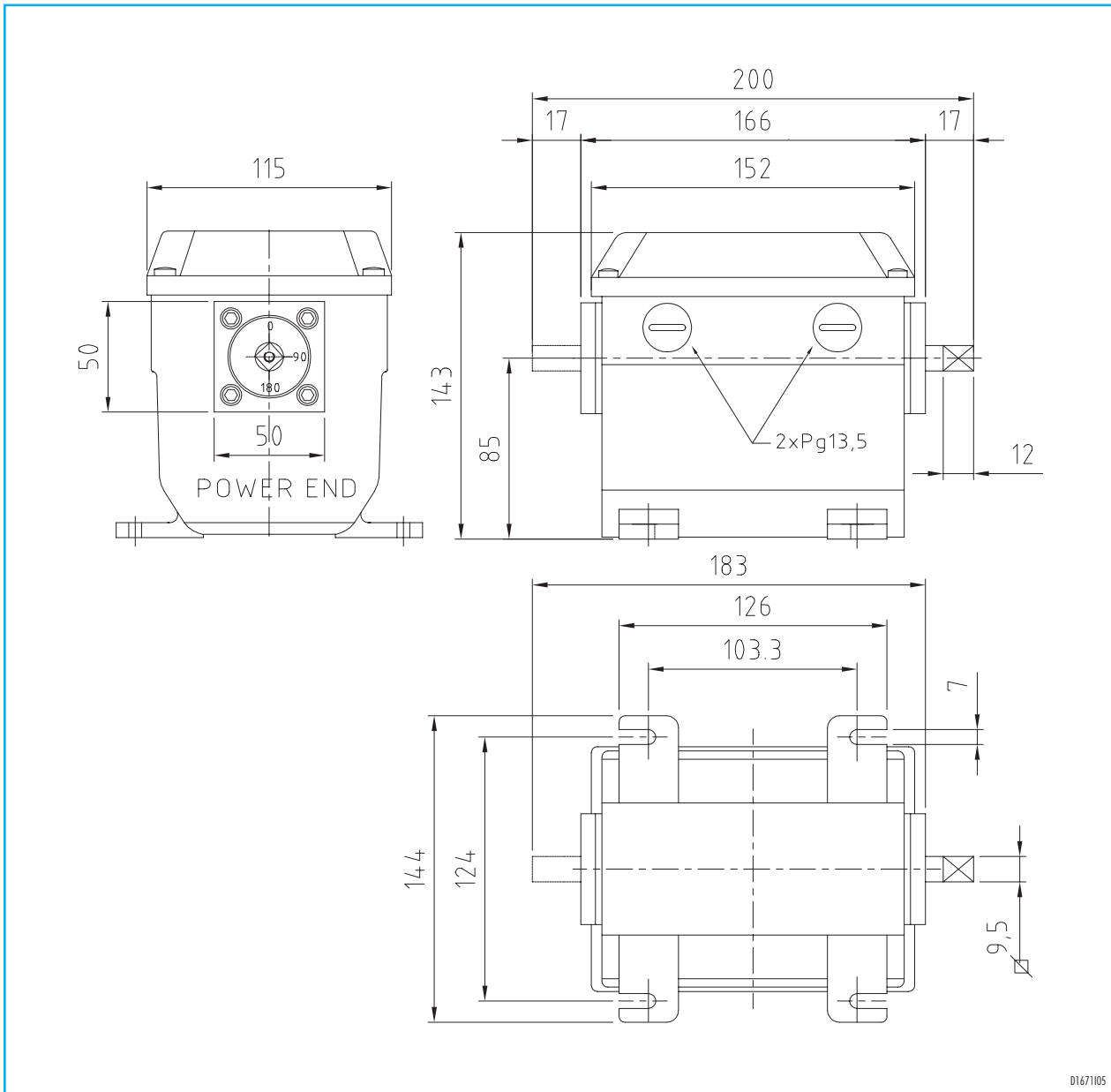
ГАБАРИТНЫЕ РАЗМЕРЫ



D1671101

Модель	ø A	B mm	C mm	D mm	E mm	F mm	G mm	H mm	Вес кг
4 VL-2R-CMAP	Rp 1/2"	110	60	44	39	50	150	112	5,7
6 VL-2R-CMAP	Rp 3/4"	110	60	44	39	50	150	112	5,7
8 VL-2R-CMAP	Rp 1"	110	60	44	39	50	150	112	5,7
10 VL-2R-CMAP	Rp 1.1/4"	125	80	49	50	60	150	102	5,5
12 VL-2R-CMAP	Rp 1.1/2"	125	80	49	50	60	150	102	5,5
16 VL-2R-CMAP	Rp 2"	132	100	87	60	70	150	92	8,7
20 VL-2R-CMAP	DN65	108	100	87	62	70	150	92	8,9
24 VL-2R-CMAP	DN80	130	150	114	87	95	150	67	17,0
32 VL-2R-CMAP	DN100	130	150	114	87	95	150	67	16,0

ГАБАРИТНЫЕ РАЗМЕРЫ (econ-o)

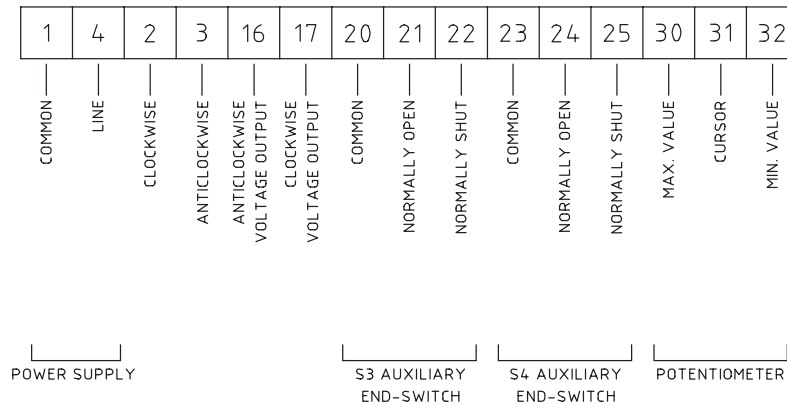


D1671105

ЭЛЕКТРИЧЕСКИЕ СОЕДИНЕНИЯ

ECON-O AR MODEL

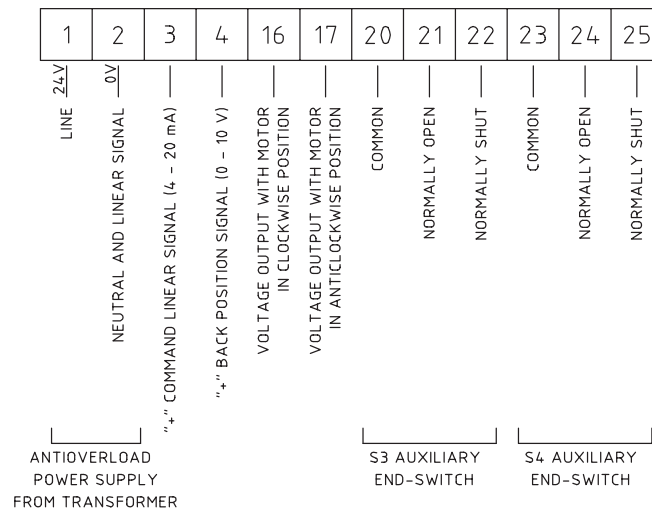
TERMINAL BOARD



D167103

ECON-O AR MODEL

4:20 mA TERMINAL BOARD



D167104



ПРИМЕЧАНИЕ: Фирма ESA-PYRONICS, проводящая политику постоянного повышения качества продукции, оставляет за собой право изменять технические характеристики изделий в любой момент и без предупреждения. На нашем сайте <http://www.esapyronics.com> размещен каталог последних моделей, из которого можно копировать измененные документы. ВНИМАНИЕ: Работа установки горения может создавать опасность и наносить вред людям и ущерб оборудованию. Каждая горелка должна быть снабжена устройствами обеспечения безопасности и управления горением. Все операции по установке, регулированию и обслуживанию установки должны выполняться только квалифицированными Специалистами.